

Z 01	Z 02	Z 03	Z 04	Z 05	Z 06	Z 07	Z 08	Z 09	Z 10	Z 11	Z 12	Z 13	N 14	N 15	N 16	N 17	N 18	<b>N 19</b>	N 20
------	------	------	------	------	------	------	------	------	------	------	------	------	------	------	------	------	------	-------------	------

TYP STRUKTURY: krajina výrazných údolí

# 978 / Hostivařský lesopark

## SPRÁVNÍ OBLAST

Praha 11, Praha 15

## MĚSTSKÁ ČÁST

Praha 11, Praha 15, Praha-Petrovice

## KATASTRÁLNÍ ÚZEMÍ

Horní Měcholupy, Hostivař, Háje, Petrovice

## ROZLOHA

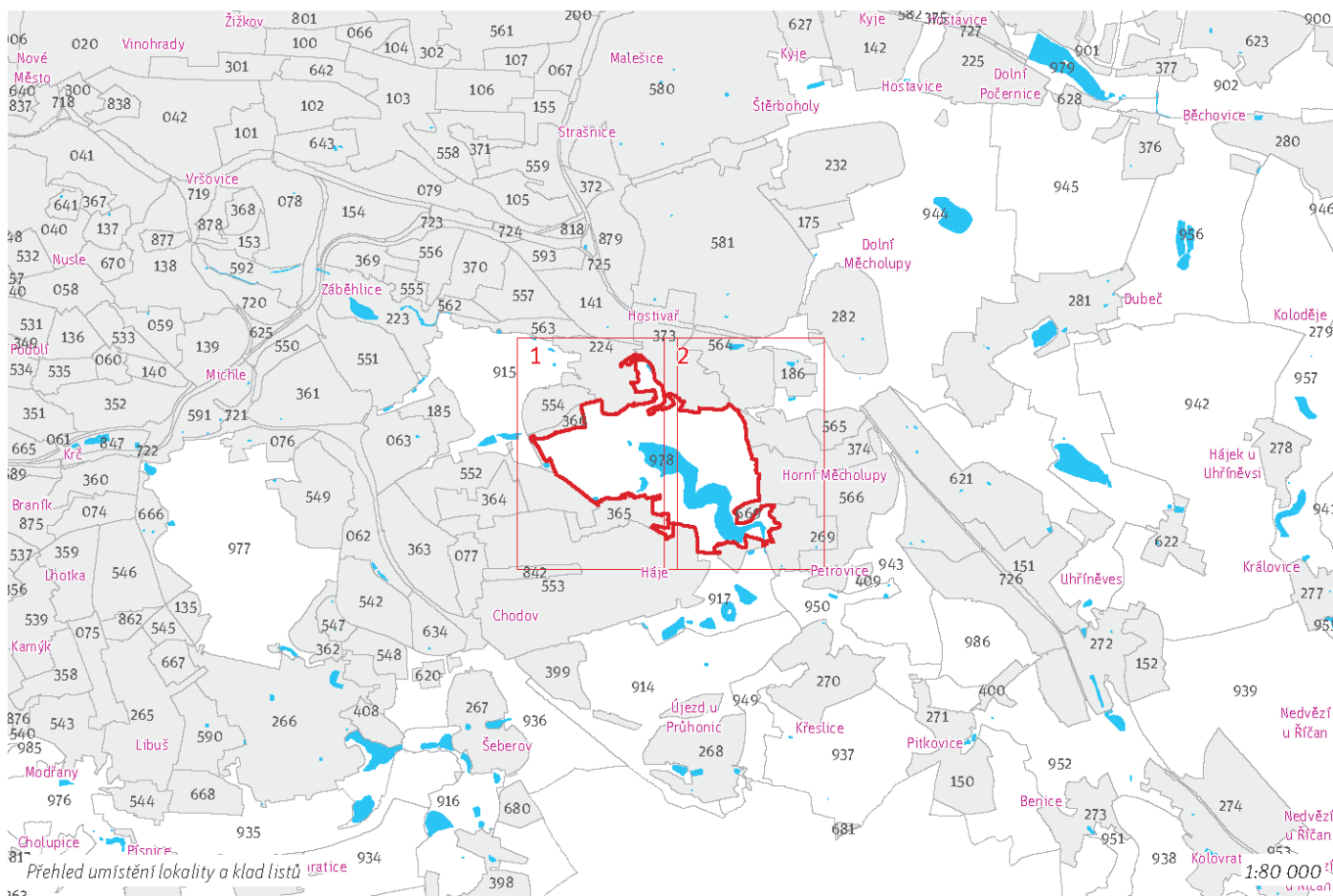
261 ha

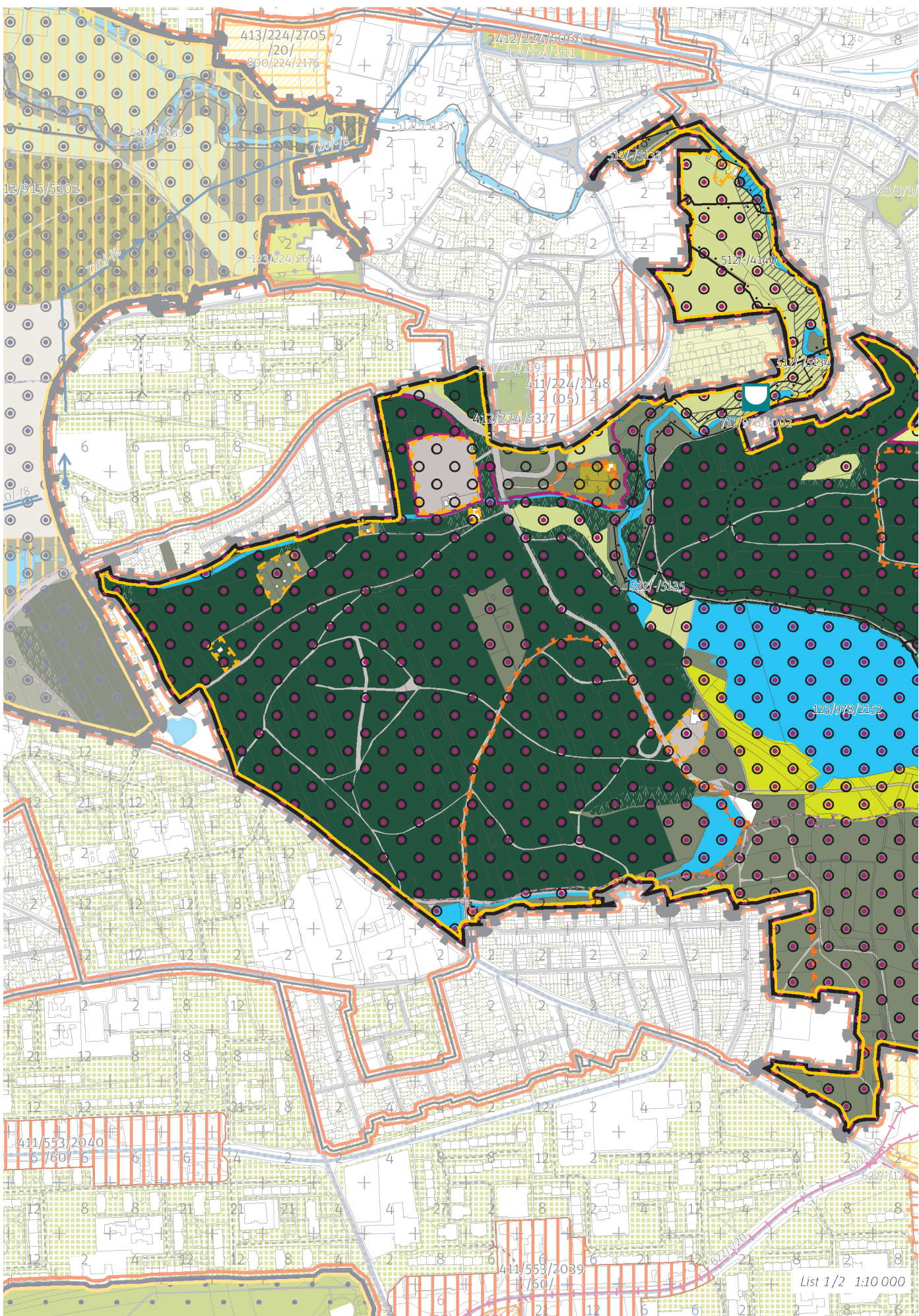


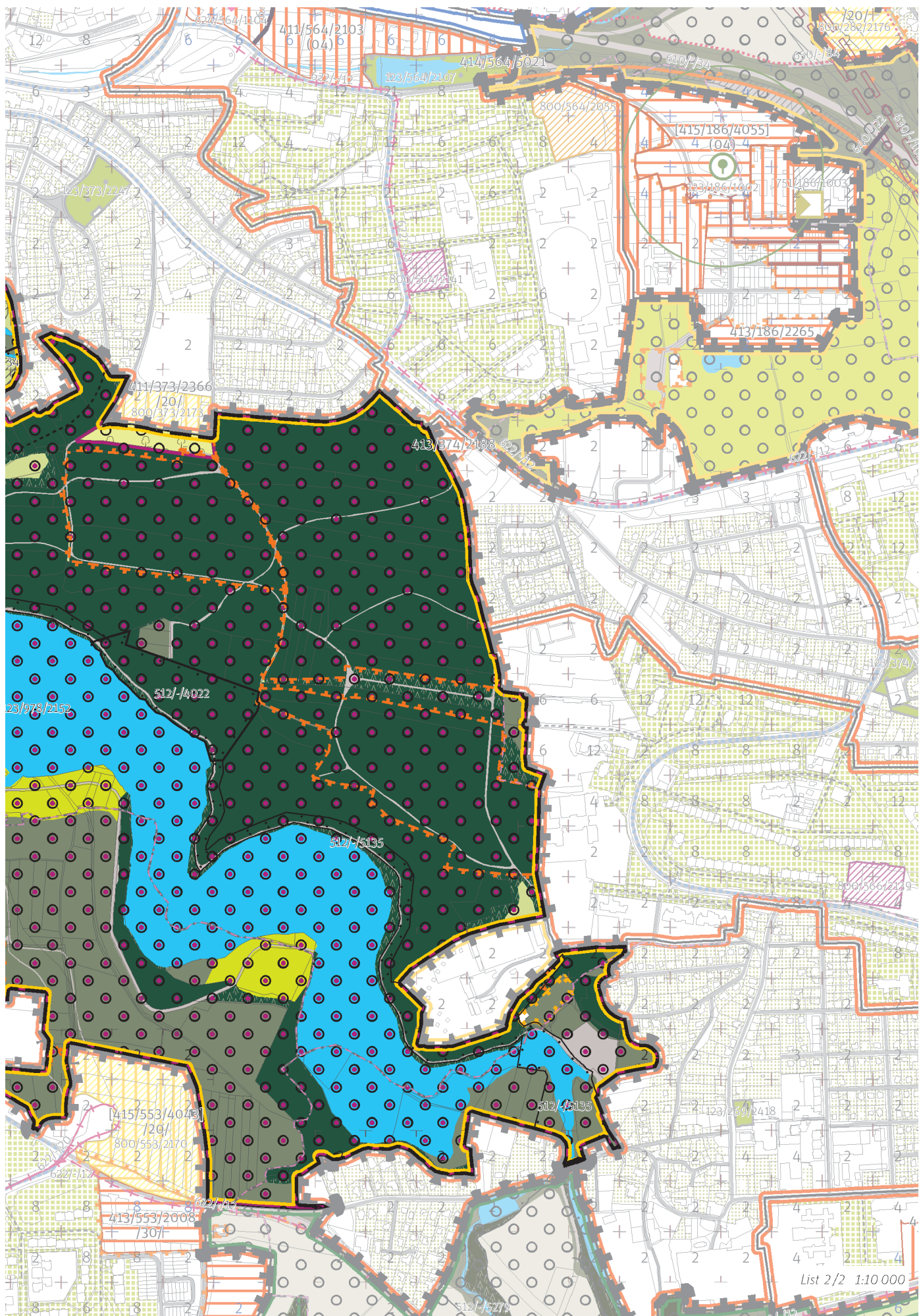
## CÍLOVÝ CHARAKTER LOKALITY

Chránit a posilovat cílový charakter nezastavitelné, stabilizované, rekreační lokality Hostivařský lesopark se strukturou krajiny výrazných údolí.

Nezastavitelná stabilizovaná rekreační lokalita Hostivařský lesopark je vymezena v jihovýchodní části Prahy. Cílem vymezení je zachovat strukturu krajiny výrazných údolí představující krajinu s vysokou dynamikou reliéfu a zachovat a posílit její vysoké přírodní a krajinné hodnoty, které ve svých vnějších projevech spoluutvářejí obraz města Prahy a které poskytují vysoce atraktivní prostředí pro rekreaci a sport pod otevřeným nebem, při vzájemném respektování požadavků na ochranu přírody, rozvoj rekreace i lesní hospodářství. K tomu je žádoucí zachovat převážně lesnatý charakter území, zároveň však cílenými zásahy chránit biodiverzitu v nelesních částech, posílit rekreační infrastrukturu a zajistit odpovídající prostupnost zejména lesní krajinou. Vysoký rekreační význam daný polohou a vodní plochou je žádoucí dále rozvíjet.







## 100/ OTEVŘENÁ KRAJINA

### Obecné regulativy

Lokalita je součástí krajinného rozhraní.  
-> Krajinné rozhraní a krajinný park, čl. 109  
-> (19) Krajina výrazných údolí, čl. 59

### Individuální regulativy

#### **Parky**

123/978/2152 Lesopark Hostivař - metropolitní park

-> Krajinné rozhraní a krajinný park, čl. 109  
-> Hierarchie městských parků, čl. 85

---

## 200/ VYSTAVĚNÉ PROSTŘEDÍ

### Individuální regulativy

Nejsou stanoveny.

---

## 300/ VYUŽITÍ ÚZEMÍ

### Obecné regulativy

-> Nezastavitelná rekreační lokalita, čl. 65

### Individuální regulativy

Nejsou stanoveny.

---

## 400/ POTENCIÁL

### Obecné regulativy

-> Typy stability lokality, čl. 69

### Individuální regulativy

Nejsou stanoveny.

---

## 500/ KRAJINNÁ INFRASTRUKTURA

### Individuální regulativy

512/-/4022 LBC Hostivař – v přesných hranicích, výměra minimálně 3 ha  
512/-/4140 LBC U břehu – v přesných hranicích, výměra minimálně 3 ha  
512/-/5133 LBK Botič – v přesných hranicích, šířka minimálně 20 m  
512/-/5134 LBK Botič – v přesných hranicích, šířka minimálně 20 m  
512/-/5135 LBK Botič – v přesných hranicích, šířka minimálně 20 m  
-> Územní systém ekologické stability, čl. 113 - 116

---

## 600/ DOPRAVNÍ INFRASTRUKTURA

### Individuální regulativy

Nejsou stanoveny.

---

## 700/ TECHNICKÁ INFRASTRUKTURA

### Individuální regulativy

#### **Protipovodňová ochrana**

712/978/1002 Protipovodňové opatření plošné Botič 1 (Kozinec) – návrh  
-> Protipovodňová ochrana a opatření, čl. 133

---

## 800/ VEŘEJNÁ VYBAVENOST

### Individuální regulativy

Nejsou stanoveny.

---

## 900/ VEŘEJNĚ PROSPĚŠNÉ STAVBY A VEŘEJNĚ PROSPĚŠNÁ OPATŘENÍ

### Individuální regulativy

**921 / Veřejně prospěšná opatření pro ochranu před povodněmi a jinými přírodními katastrofami**  
921-712/978/1002 Protipovodňové opatření plošné Botič 1 (Kozinec)

**925 / Veřejně prospěšná opatření ochrany archeologického dědictví**

925-925/-/13 Hostivař  
925-925/-/19 Stará Hostivař

-> *Veřejně prospěšné stavby a veřejně prospěšná opatření, čl. 150 - 151*

Navrhované prvky veřejně prospěšných staveb a veřejně prospěšných opatření jsou vymezeny v grafické části Z 04.

---

## 1000/ VYHODNOCOVÁNÍ PLÁNU

### Individuální regulativy

index ekologické stability  $i_{es} = 3.37$

-> *Index ekologické stability, čl. 158*

---